

PLAN DE ORIENTACIÓN ACADÉMICA Y PROFESIONAL



ACTIVIDADES GRUPALES

1º sesión- Octubre

3º ESO:

Trabajar el autoconocimiento utilizando la **Ventana de JOHARI**: conocerse a uno mismo, ser consciente de la imagen que ofrecemos a los demás y de las habilidades que posee cada uno.

4º ESO:

Conocer las opciones profesionales: Análisis de la situación del mercado laboral actual a partir de unos titulares.

1º Bach:

"*El guerrero pacífico*". Análisis de los aspectos emocionales que incluyen en el proceso de toma de decisiones.



FERIA INFORMATIVA

Diciembre

1º y 2º Bach:

- UNAV-Tecnun
- Mondragón
- Deusto
- CEBANC
- EWA-FEDA Barcelona
- FEDA-EDU Madrid



TEST Y CUESTIONARIOS

Noviembre

3º ESO: Test de Inteligencias Múltiples

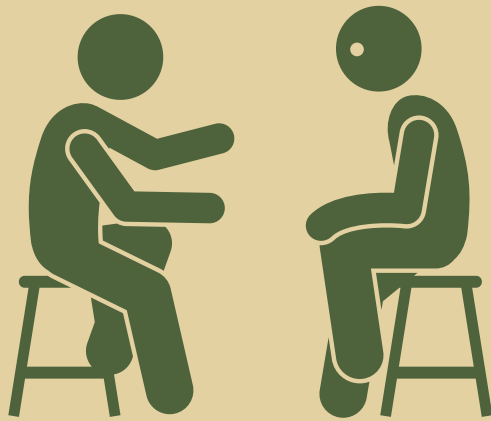
Autodescubrimiento del alumnado en cuanto a capacidades y recursos propios. Con el fin de obtener una visión más global el cuestionario se va a administrar: Al alumnado, a la familia y a una persona de confianza.

4º ESO: EXPLORA Cuestionario para la orientación vocacional y profesional

Identificar aquellos campos profesionales que mejor se adaptan a sus necesidades, habilidades y características personales

1º Bach: MSCEIT Inteligencia emocional

Test diseñado para evaluar la inteligencia emocional entendida como una capacidad. Las respuestas obtenidas representan aptitudes reales para resolver problemas emocionales.



ESTUDIOS EN ALEMANIA

Febrero

4º ESO: Charlas informativas de la Agencia de Empleo Alemana con el alumnado.

1º Bach: Charla informativa de la Agencia de Empleo Alemana con el alumnado.

2º Bach: Workshop de la Agencia de Empleo Alemana con el alumnado, con el alumnado y entrevistas individuales.



ACTIVIDADES GRUPALES

2º Sesión - Enero

3º ESO:

- Presentación del **Sistema Educativo** vigente.
- Sensibilizar y reflexionar acerca de los sesgos de género, culturales, familiares, etc. en las distintas profesiones.

4º ESO:

Conocer las diferentes profesiones y **factores que influyen en la toma de decisiones** (salario, salidas, inserción laboral, vacaciones, etc.) Esto se puede enfocar de manera que visualicen su **proyecto de vida**. Reflexionar sobre los pasos que han tenido que seguir para llegar a su futuro profesional y la influencia que la profesión que elegida pueda tener en su vida.

1º Bach:

Conocer las **competencias blandas** y duras más demandadas en el mercado laboral actual y las competencias del futuro



UPV ACTIVIDADES PRÁCTICAS-TALLERES DE INICIACIÓN Y JORNADAS DE PUERTAS ABIERTAS, FERIA UNIVERSITARIA

Enero-Mayo

1º Bach:

Información de los tutores para las Actividades Prácticas organizadas por diferentes facultades de la UPV en las que el alumnado debe inscribirse

Febrero

2º Bach:

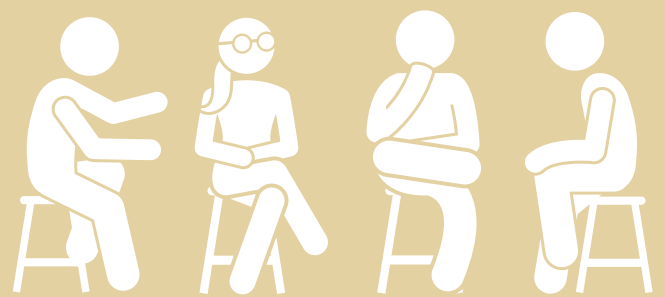
Información de los tutores sobre inscripción en Jornadas de Puertas Abiertas, feria de orientación universitaria de la UPV...



SESIONES INFORMATIVAS FAMILIAS DE 2º BACH.

Enero- Febrero

- Sesión informativa (EAU, sistema universitario y FP, facultades, Lanbide, estudios en Alemania...) antes de que el alumnado empiece con las prematrículas...
- Sesión informativa específica sobre estudios en Alemania



TUTORIAS INFORMATIVAS PARA EL ALUMNADO

Enero- Marzo (2º Trimestre)

3º ESO:

Paralelamente a las reuniones informativas con las familias, el tutor o tutora informa en clase de las opciones que se ofrecerán en el colegio para el próximo curso.

4º ESO:

Paralelamente a las reuniones informativas con las familias, el tutor o tutora explica en clase las modalidades del Bach. y las opciones que se ofertarán en el colegio para el próximo curso.

1º Bach:

Paralelamente a las reuniones informativas con las familias, los tutores informan de forma general sobre la EAU, opciones... antes de que elijan material de 2º Bach.

2º Bach:

Sesión informativa (EAU, sistema universitario y FP, facultades, Lanbide, estudios en Alemania...) antes de que comiencen con la inscripción y prematrículas.

Encuentro de alumnado de Bach y de 3º-4ºESO para compartir experiencias.

ASESORAMIENTO INDIVIDUAL

Febrero

1º Bach:

- El profesorado tutor tendrá entrevistas individuales con el alumnado.
- El profesorado tutor y la orientadora mantendrán entrevista individual con alumnado y familias interesadas.

Marzo

3º y 4º ESO :

- El profesorado tutor tendrá entrevistas individuales con el alumnado.
- El profesorado tutor y la orientadora mantendrán entrevista individual con alumnado y familias interesadas.

A solicitud del alumnado

2º Bach:

- El profesorado tutor tendrá entrevistas individuales con el alumnado.
- Entrevista individual con alumnado y familias interesadas.



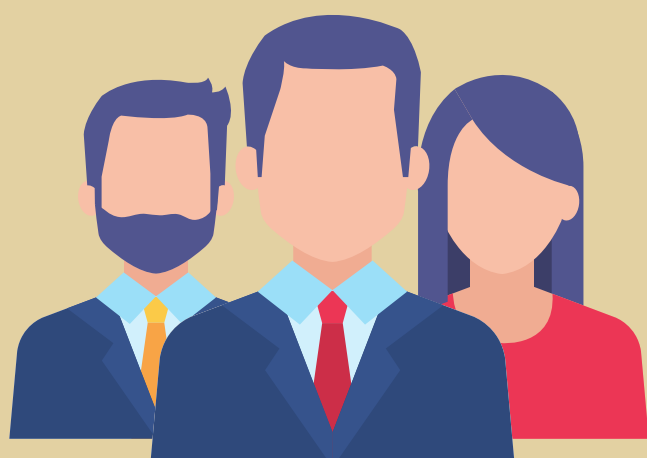
SALIDAS DEL ALUMNADO A EMPRESAS Y CONTACTO CON PROFESIONALES DE DIVERSOS SECTORES

Se realizarán en función de la evolución de la situación sanitaria debida a la pandemia de COVID19

VISITAS AL CENTRO DE PROFESIONALES

4º ESO, 1º y 2º Bach:

- Mesa redonda: padres y madres con profesiones de diferentes sectores.



SESIONES INFORMATIVAS PARA FAMILIAS

Marzo

3º ESO, 4º ESO y 1º Bach:

Sesión informativa sobre el curso 2022-2023: presentación de modalidades



VISITAS AL CENTRO DE ANTIGUOS ALUMNOS Y ALUMNAS

Antiguos alumnos y alumnas del Deutsche Schule compartirán sus experiencias con el alumnado de Bach.

PANEL INFORMATIVO EN PLANTA Y TABLÓN DIGITAL

1º y 2º Bach:

- Información, trípticos, revistas.. sobre la EVAU, estudios en Alemania y estudios en la CAPV y otras comunidades. Se complementará con la labor de los tutores y tutoras, que irán complementando con el alumnado paneles en el tablón de cada clase.
- **Google site** en el que consultar información y enlaces de interés sobre la orientación (EAU, fechas de ferias universitarias, jornadas de puertas abiertas..)